

The background image shows a large industrial facility, likely a pipe mill. In the foreground, a massive, dark grey pipe lies horizontally on a gravel floor. Behind it, several rows of large, circular metal rollers or guides are arranged in a perspective that recedes into the distance. The facility has a high ceiling with steel beams and large windows that let in natural light. The overall atmosphere is industrial and modern.

**SACAC**

**KMU IM FAMILIENBESITZ**  
MODERNE INDUSTRIE-  
STANDARDS GEPAART  
MIT TRADITION

[sacac.ch](http://sacac.ch)

«SACAC hat uns während allen Projektphasen sehr kompetent beraten und durch ihre Erfahrung und guten Ideen das Projekt nachhaltig verbessert. Ohne so verlässliche Partner wäre ein solch komplexes Bauwerk nicht möglich.»

Jan Cote, Planungsleiter bei GP Con GmbH



# DAS UNTERNEHMEN

## TRADITION & KOMPETENZ

Seit 1946 stützen, schützen und schmücken unsere Betonelemente Werke in der Bauwirtschaft, in der Energiewirtschaft und im öffentlichen Raum.

Wir produzieren Stützen, Pfähle, Masten, Treppen, Fassadenelemente und Rückhaltesysteme, die wir verlässlich liefern. Während des gesamten Projektes unterstützen wir Sie mit zuvorkommendem Service in den Bereichen Statik und Kostenkalkulation und setzen unsere Erfahrung dafür ein, Ihnen bei der technischen, wirtschaftlichen und logistischen Optimierung zu helfen. Unser Ziel ist die Vereinfachung Ihres Arbeitsalltags.

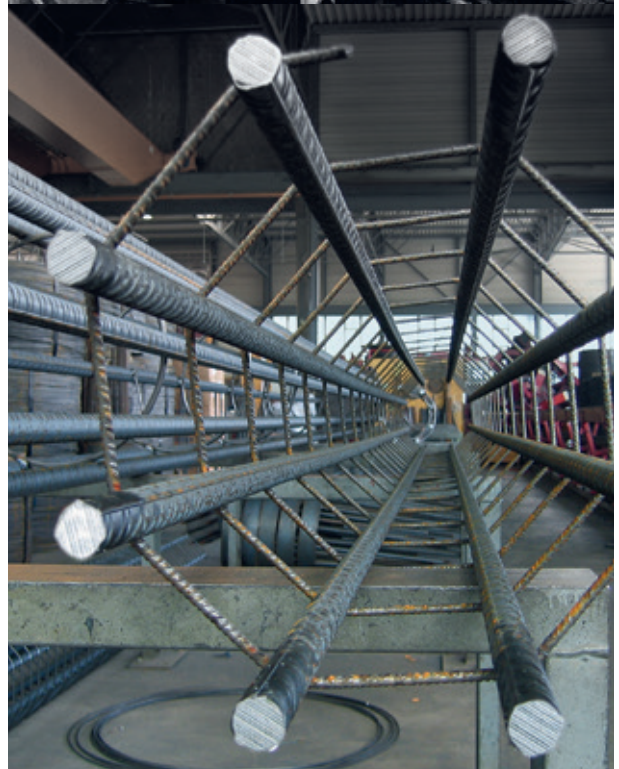
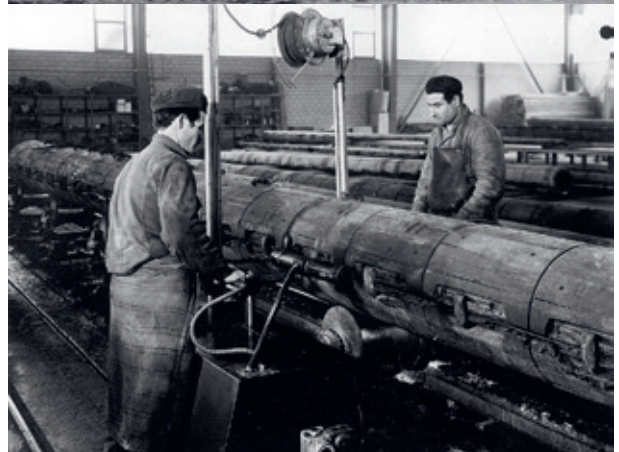
### Industriestandards gepaart mit Tradition

Wir sind ein zukunftsgerichtetes KMU in Familienbesitz. Wir wissen, woher wir kommen und wohin wir gehen: Wirtschaftliche und sichere Lösungen, Perfektion, Schnelligkeit und Individualität. Dabei pflegen wir eine offene Unternehmenskultur mit flachen Hierarchien und gemeinsamen Werten, die wir mit Überzeugung leben.

### Unsere Mission

Wir streben danach, uns täglich zu verbessern. Wir wollen in unserer Branche neue Standards hinsichtlich Effizienz, Kundenorientierung und Dienstleistungskultur setzen.

Mit der aufgabenorientierten Organisation und unseren Werten schaffen wir eine ambitionierte und menschliche Arbeitsumgebung. Wir setzen auf Teamarbeit ebenso wie auf den persönlichen Einsatz und die individuellen Stärken jedes Einzelnen. So entsteht ein offenes und produktives Arbeitsklima.



# UNSERE WERTE

## FAMILIÄR GEWACHSEN

### Demut

Wir anerkennen, dass wir kreativer und innovativer sind, wenn wir uns in all unseren Stärken gegenseitig ergänzen.  
Das ist unsere Überzeugung.

### Achtsamkeit

Der gegenseitige Respekt und unsere Identifikation mit dem, was wir tun und wie wir es tun, beflügeln uns.  
Das ist unsere Motivation.

### Intervention

Mutig und mit Flexibilität gehen wir neue Wege und setzen gemeinsame Entscheide konsequent um.  
Das ist unsere Verpflichtung.

### Kommunikation

Wir wachsen in unseren Qualitäten als Firma und als Menschen durch einen offenen, bereichsübergreifenden Dialog.  
Das ist unsere Inspiration.

### Organisation

Wir stellen die Aufgabe stets über die Funktionen und setzen auf Eigeninitiative und Selbstorganisation.  
Das ist unsere Passion.





# IHRE VORTEILE

## ERFAHRUNG NUTZEN

### Expertise

Unsere Experten setzen ihre grosse Erfahrung in allen Produktbereichen für Sie ein und verhelfen Ihrem Projekt zum Erfolg. Für die Stützendimensionierung beispielsweise im Bereich Lastdurchleitung, Pressung und Brandschutz.

Leistungswille und Kundendenken verbinden sich mit modernster, eigens entwickelter Software zu effizienter Qualitätsarbeit nach Mass. Von der Ausschreibung über Offertstellungen bis hin zu Kostenschätzungen.

### Schnelligkeit

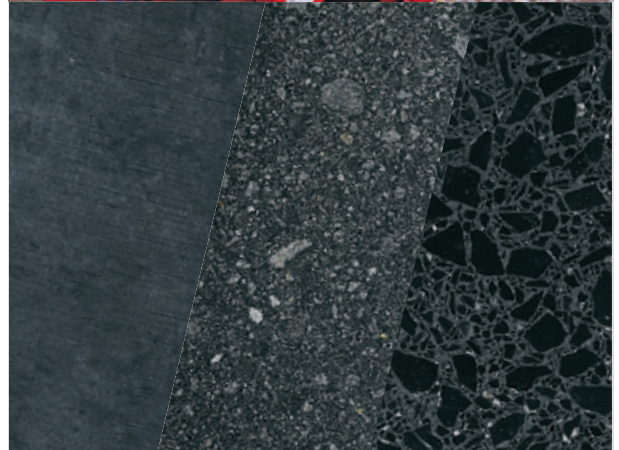
Wir sind schnell und können gut mit Zeitdruck umgehen. Wir arbeiten täglich an noch kürzeren Durchlaufzeiten. Hohe Produktionsflexibilität ermöglicht uns eine inhaltlich und zeitlich auf Ihr Projekt angepasste Beratung und Unterstützung. Sämtliche unserer Prozesse sind darauf ausgerichtet, dass Sie Ihre Elemente dann erhalten, wann Sie es wünschen.

### Sicherheit

Unsere Produkte und unsere Marke stehen für Sicherheit. Elemente aus dem Hause SACAC sind seit über 70 Jahren statisch sicher, brandsicher und werden verlässlich geliefert. Wir beraten und begleiten Sie durch das ganze Projekt. Dabei hat ein hoher Effizienz- und Serviceanspruch oberste Priorität. Ein besonderes Augenmerk legen wir auf einen reibungslosen Ablauf sowie maximale Kostenkontrolle und -transparenz.

### Ästhetik

Betonelemente der SACAC stehen für Hochwertigkeit und Ästhetik. Glatte Oberflächen oder scharfe Kanten – den Möglichkeiten sind keine Grenzen gesetzt. Unsere Produkte ebnen den Weg zu neuen Gestaltungsmöglichkeiten in der Architektur – mit Stützen, Treppen, Masten und Fassadenelementen.



# BAUWIRTSCHAFT

## HOCH-, TIEF- & INDUSTRIEBAU

### Stützen

Jahrzehntelange Erfahrung spiegelt sich wider in sicheren und gleichzeitig wirtschaftlichen Lösungen. Schlanke Konstruktionen mit glatten, porenfreien Oberflächen – im Schleuderbetonverfahren für gehobene Ansprüche. Wählen Sie aus unserem breiten Sortiment oder lassen Sie uns Ihre individuelle Lösung erarbeiten – auch Farben und Oberflächen sind wählbar. Mit anerkannten Gutachten und VKF-Register-Eintrag für Feuerwiderstand bis R180.

### Treppen

Durch unser innovatives Produktionskonzept können wir Ihnen gerade Treppen auch bei kleinen Bestellmengen zu attraktiven Preisen anbieten. Wir sind schnell in der Herstellung, haben kurze Lieferzeiten und der Transport ist inklusive. Schalungsglatte Ober- und Unterseiten erfüllen höchste ästhetische Ansprüche und eine hohe Massgenauigkeit versteht sich von selbst. Damit sind wir der Partner für anspruchsvolle Architekten und Bauherren.

### Hohlpfähle

Natürlich aus Schleuderbeton. Das heisst für Sie hohe Traglast bei geringem Gewicht sowie eine einfache Kontrolle nach dem Versetzen. Denn durch den inneren Hohlraum aus dem Schleuderverfahren ist der Pfahl einfach auf Schäden überprüfbar. Unsere Hohlpfähle lassen sich ausserdem problemlos zur Gewinnung von Erdwärme ausbauen.

### Fassadenelemente

Eröffnen Sie sich kreative Freiräume bei der Gestaltung von Fassaden. Dünnwandig (ab 40mm), filigran und elegant für höchste ästhetische Ansprüche und zudem statisch tragend bis 14m. Die preisgekrönte Werkstoffentwicklung Carbolith® kombiniert kohlenstofffaserverstärkte Kunststoffe mit Hochleistungsbeton. Gegenüber herkömmlichen Stahlbetonbauteilen ist diese um 50% leichter und absolut korrosions-sicher.







# ÖFFENTLICHER RAUM

## VERKEHR & INFRASTRUKTUR

### Verkehrsrückhaltesysteme

Schaffen Sie mehr Sicherheit im Verkehr – und dies kostengünstig und ökologisch nachhaltig. Mobile Rebloc® Systeme sind durchbruchstabil und optimal zur dauerhaften Absicherung von Mittelstreifen. Sie sind ausserdem einfach und schnell einsetzbar und ebenso geeignet für die temporäre Sicherung von Baustellen. Die Möglichkeit eines integrierten Lärmschutzes macht Rebloc® auch für dicht besiedelte Gebiete attraktiv.

### Funkmasten

Egal ob starker Wind, Temperaturschwankungen oder Sonneneinstrahlung – Funkmasten aus Schleuderbeton weisen geringe Deformationen auf und sind beständig. Unsere ganze Erfahrung aus der Elektrizitätswirtschaft kommt Ihnen hier zu Gute: Festigkeit und Dauerhaftigkeit machen Schleuderbeton zur nachhaltig wirtschaftlichen Lösung für Funkmasten. Auch ökologisch eine optimale Entscheidung.

### Werbemasten

Möchten Sie schon von Weitem sichtbar sein? Gehen Sie durch Schleuderbetonmasten mit Ihrem Werbeschild bis auf 60m hinauf. Die hohe Tragkraft macht es möglich – und dies bei einem schlanken Erscheinungsbild. Durch die hohe Lebensdauer müssen Sie sich danach praktisch keine Gedanken um Unterhalt machen. Auch die Montage geht einfach und schnell.

### Lichtmasten

Wählen Sie die wirtschaftliche und nachhaltige Lösung, die sich harmonisch in die Umgebung integrieren lässt. Masten aus Schleuderbeton sind schlank, langlebig und beständig gegen Witterung sowie gegen Vandalismus – und seit über 50 Jahren bewährt in der Schweiz. Wählen Sie bezüglich Höhe, Farb- und Oberflächengestaltung jene Lösung, die optimal in das Ortsbild passt.







Anlieferungen A - F  
Busvorfahrt  
Zuschauer

Bereitstellung

E 25

unique



# ENERGIEWIRTSCHAFT

## GEWINNUNG UND BEREITSTELLUNG

### Windmasten

Schleuderbetonmasten sind die optimale Lösung für die Energiegewinnung mit Windrädern bis zu einer Höhe von 45m. Durch den inneren Hohlraum lassen sich Einbauteile und Leitungen problemlos bis in den Boden verlegen. Unsere Masten sind ausserdem korrosionsbeständig und umweltschonend, da sie keine Schadstoffe an die Umgebung abgeben. Betonbauwerke weisen günstige Schwingungseigenschaften auf und reduzieren so die Schallemission.

### Leitungsmasten

Seit über 70 Jahren ein verlässlicher Partner. Unsere einmalig schlanken Masten und Ausleger lassen sich optimal in die Landschaft eingliedern. Unser Spezialgebiet sind Regelleitungen bis 132kV (Netzebene 3 bis 5), aber auch im Bereich 220kV bis 380kV ist viel möglich (Netzebene 1 und 2). Mit über 50'000 dokumentierten Masten verfügen wir über das umfassendste Leitungsbau-Archiv der Schweiz. Eine kompetente und zuvorkommende Kundenbetreuung ist unser Markenzeichen.

### Werterhaltung

Machen Sie sich keine Sorgen mehr um den Unterhalt Ihrer Leitungen. Wir beurteilen Ihre Masten und erarbeiten Handlungsempfehlungen für Sie. Zusammen mit unseren Schwesterfirmen Steiner AG und Lebag bündeln wir sämtliche Kompetenzen als Komplettanbieter für die Werterhaltung: Modular können Sie von der Zustandserfassung über die umfassende Sanierung bis zur Vollgarantie frei aus unseren Leistungen wählen.

### Energiepfähle

Setzen Sie mit Pilothersm® die Basis für eine ökologische und wirtschaftliche Energiegewinnung mit Erdwärme: Unsere Hohlpfähle können einfach als Wärmetauscher verwendet werden. Das eigens dazu entwickelte Energiepfahlsystem können Sie individuell einsetzen. Damit schlagen Sie zwei Fliegen mit einer Klappe: Foundation und Wärmetauscher in einem.









# DIENSTLEISTUNGEN

## SIE ALS KUNDE IM FOKUS

### Vordimensionierung & Ausführungsstatik

Sehen Sie uns als kostenlose externe Fachplaner auf dem Gebiet Stützen, Treppen, Pfähle und schlanke Fassadenelemente. Wir nehmen Ihnen die Dimensionierung und normgemässe Nachweisführung der entsprechenden Bauteile ab. Es ist unsere Verantwortung, dass alle unsere Berechnungen für Sie bis ins letzte Detail nachvollziehbar und somit kontrollierbar sind. Bereits in frühen Projektphasen erhalten Sie deshalb eine ausführliche Detailstatik von uns.

### Projektoptimierung

Durch jahrzehntelange Erfahrung wissen wir genau, wie und wo ein Projekt optimiert werden kann. Wir unterstützen und beraten Sie gerne und sorgen so für einen reibungslosen Ablauf. Dadurch reduzieren sich Ihre Kosten und Sie haben weniger Stress. Neben einer effizienten Typisierung zu Projektbeginn optimieren wir Ihnen auch die Querschnitte sowie die Bewehrung. Kommen sie auf uns zu und beanspruchen Sie unser Wissen.

### Kostenkalkulation

Wir sind in der Lage, Ihnen bereits in einer frühen Projektphase eine sehr genaue Kostenübersicht zu liefern. Hunderte von erfolgreichen Projekten bilden die Basis für hohe Sicherheit in der Kalkulation. Damit sind Sie vor Überraschungen geschützt und können optimal planen. Kommen Sie bereits in der Vorprojektphase oder in der Offertphase auf uns zu und wir unterstützen Sie unverbindlich und kostenlos bei Richtofferten und der Budgetierung.





## Designberatung

Oft ist mehr möglich, als Sie zu Beginn denken. Die Gestaltungsmöglichkeiten für Betonelemente umfassen ein breites Spektrum – egal ob Form, Farbe oder Oberfläche. Sie haben eine Idee und wollen wissen, ob diese umsetzbar ist? Oder wollen Sie sich einfach inspirieren lassen von den Möglichkeiten mit unseren Elementen? Dann kontaktieren Sie uns für Variantenstudien oder eine Machbarkeitsberatung. Sie können uns auch jederzeit in Lenzburg besuchen.

## Feuerwiderstand

Als einziges Unternehmen in der Schweiz testen wir seit 1986 regelmässig unsere Stützenrezepturen mit belasteten 1:1 Tests. Wir verfügen über Rezepturen mit Feuerwiderstand bis R180, nicht nur gemäss SIA 262:2013, sondern auch gemäss SN EN 1992-1-2. Schon bei Offerten wird die Feuerwiderstandsdauer für jede Stütze berechnet. Unsere Ingenieure stehen im engen Kontakt mit den kantonalen Gebäudeversicherungen und können Sie jederzeit kompetent beraten.

## Online Services

Unsere Entwickler sind ständig daran, neue Tools zu programmieren, um Ihnen den Projektablauf in Kombination mit unseren Dienstleistungen zu vereinfachen. So können Sie beispielsweise mit unserem Stützengenerator mit nur wenigen Klicks Ihre Offertunterlagen erstellen und speichern. Machen Sie sich das Leben einfacher und nutzen Sie die SACAC Online Services.



**SACAC** gestalt@sacac.ch • anfragen Deutsch ▾

EXPRESS STÜTZEN STÜTZENGENERATOR

# ERSTELLEN SIE IHRE STÜTZENLISTE

### Angaben zum Objekt

Erläutern Sie hier die wichtigsten Informationen zu Ihrem Objekt. So ist sichergestellt, dass Ihre Offertunterlagen im System eindeutig zuordbar sind und wir Ihnen diese jederzeit zukommen lassen können.

Objektname

PLZ

Lieferort

Baubeginn/erste Lieferung

Name

[weitere Angaben](#) [speichern](#)

### Hinweise zur Tastaturbedienung

**Tab. N** Ein Feld weiter  
**Alt+F4** / **Tab. N** Ein Feld zurück  
**↑** Eine Zeile nach oben  
**↓** Eine Zeile nach unten

Tipp: Vergrössern Sie das Browserfenster, um eine tabellarische Ansicht zu erhalten.

Tipp: Sie können diese Anfrage jederzeit beenden und später wieder aufrufen, indem sie für diese Website ein Lesesymbol erstellen. [More >](#)

[zur Betonellz-Bauwahl-Liste](#)

# CO<sub>2</sub> ZERTIFIZIERUNG

## DIE ZUKUNFT UNSERER KINDER LIEGT UNS AM HERZEN

### SACAC erhält CO<sub>2</sub>-Label

Im Bereich Nachhaltigkeit nimmt die SACAC AG eine Vorreiterrolle ein: Als erste Schweizer Firma in der Betonelement-Branche wurden Stützen mit dem Label CERTIFIED CO<sub>2</sub> FOOTPRINT von Swiss Climate ausgezeichnet.

«Die Zukunft unserer Kinder liegt uns am Herzen.» Mit diesem Credo verpflichtet sich die SACAC AG zur konsequenten Prozessoptimierung, um den Verbrauch von Energie, Wasser, CO<sub>2</sub> und Materialien wie beispielsweise Zement zu reduzieren.

### Die Umwelt steht auf SACAC Betonstützen

Die einzigartigen CO<sub>2</sub>-zertifizierten Schleuderbetonstützen vereinen Funktionalität, Wirtschaftlichkeit und Nachhaltigkeit. Die innovative «grüne Betonstütze» reduziert dank des zementarmen Betons und des optimierten Querschnitts den CO<sub>2</sub>-Anteil um bis zu 23 Prozent.

### Geprüft nachhaltig

Das Swiss Climate-Label CERTIFIED CO<sub>2</sub> FOOTPRINT dient uns sowohl zur Prozessoptimierung als auch zur Ressourceneffizienz hinsichtlich Kosten, Energie und Zeit.

«Mit dem zusätzlichen Label CERTIFIED CO<sub>2</sub> FOOTPRINT haben wir eine beachtliche Zertifizierungsstufe für Betonelemente erreicht – und das als einer der ersten Anbieter in der Branche!»

Daniel Kiser, Geschäftsführer SACAC AG





# ÜBERZEUGEN SIE SICH SELBST KOMMEN SIE ZU EINER WERKS- BESICHTIGUNG NACH LENZBURG

## Raffinierte Technik in jedem Element gepaart mit einzigartigen Maschinen

Jeden Tag produzieren wir bis zu 250 Betonelemente. Trotz dieser hohen Quantität stehen wir als SACAC ein für Qualität. Wir optimieren nicht nur unsere Technik und Prozesse stetig, sondern stellen auch Nachhaltigkeit in den Vordergrund.

## Hochstehendes Ingenieurs-Knowhow gepaart mit geballter Manpower

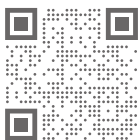
Um ein qualitativ hochwertiges Produkt herzustellen, arbeiten wir Hand in Hand. Hierzu braucht es das Wissen und das Können von unseren Produktionsmitarbeitern genauso wie das von unseren Projektleitern und Ingenieuren.

## Schweizer Standort gepaart mit individuellen Kundenwünschen

Wir haben eine überzeugende Produktionsstätte in der Schweiz und halten auch in Zukunft daran fest. Das erlaubt uns, dass jedes Element individuell und schnell an die gewünschten Bedürfnisse und Gegebenheiten vor Ort angepasst werden kann.

## Wir freuen uns auf Ihren Besuch

Melden Sie sich für einen Termin gerne bei Ihrem persönlichen SACAC-Mitarbeiter oder nutzen Sie unser Kontaktformular.



# SACAC

**SACAC AG** | Fabrikstrasse 11 | 5600 Lenzburg | T +41 (0)62 888 20 20 | [sacac@sacac.ch](mailto:sacac@sacac.ch)  
**SACAC SA** | Z.i. d'In Riaux 30 | 1728 Rossens | T +41 (0)62 888 10 80 | [rossens@sacac.ch](mailto:rossens@sacac.ch)  
**SACAC SA** | via ai Salici 10 | 6514 Sementina | T +41 (0)62 888 20 20 | [sacac@sacac.ch](mailto:sacac@sacac.ch)